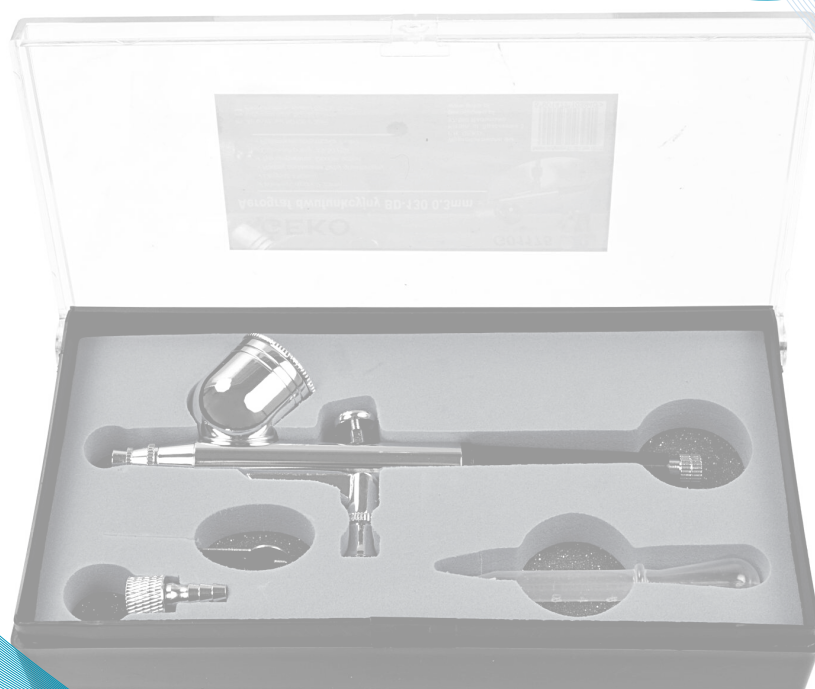


**AIRBRUSH, STŘÍKACÍ PISTOLKA S  
REGULACÍ 0,3 MM BD-130**



**CE**

**Návod k použití**

## UPOZORNĚNÍ!!!

- Při každé demontáži součástí musí být stříkácí pistole bezpodmínečně odpojena od vzduchu.
- Během práce se vyhněte přímému kontaktu s proudem stříkané kapaliny.
- Nesměřujte proud kapaliny směrem k vašim očím i ostatním lidem.
- Zařízení musí být udržováno v dobrém stavu (čisté, suché, bez zbytků barev a laků).
- Nepoužívejte netěsné nebo poškozené zařízení.
- Zkontrolujte správnou instalaci hadice pro přívod vzduchu.
- Neprovádějte žádné úpravy svépomocí.



### Obecná pravidla:

Doporučený tlak pro správné fungování stříkácí pistole je 1,8 - 2,2 bar, kompresor by měl mít výkon cca 10 l / min. Trysky stříkácí pistole můžeme odšroubovat a utáhnout pouze pomocí klíče, který je součástí balení (velmi jemně).

## Návod k použití:

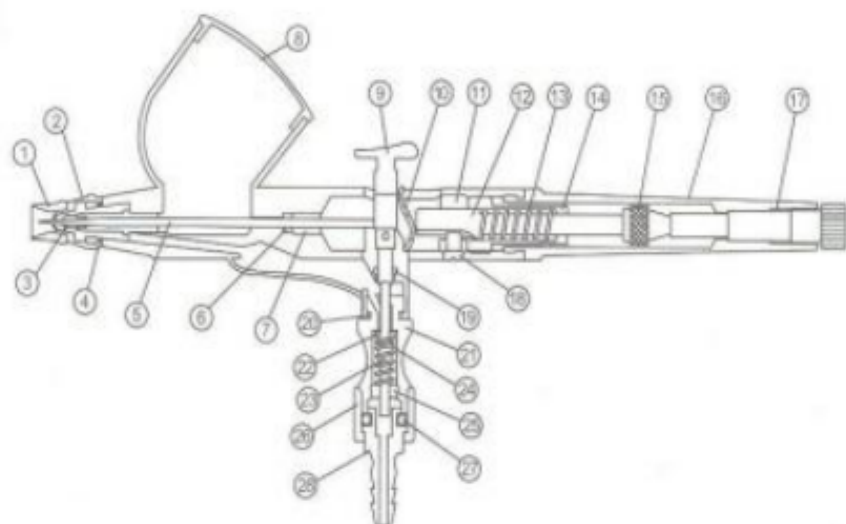
1. Připravte objekt, který chcete malovat. Zakryjte všechny oblasti, které nesmí být pomalované. Povrchy musí být zbavené prachu, rzi a jiných nečistot.
2. Naplňte nádobku.
3. Stříkací pistoli uchopte lehce do dlaně.
4. Stisknutím spouště se otevře proud čistého vzduchu. Je třeba mít na paměti, že vzduch, který dodáváme do stříkací pistole, musí být bez jakýchkoliv nečistot, jako je např. voda nebo olej. Za tímto účelem lze použít jednotku pro přípravu stlačeného vzduchu.
5. Chcete-li zahájit malování, stiskněte spoušť a přesuňte ji dozadu, a nechte tak barvu vytékat z nádobky tryskou stříkací pistole.
6. Nastavení tvaru proudu závisí na vzdálenosti od malovaného prvku a přesunutí hlavní spouště.
7. Nastavení stříkací pistole se provádí demontáží zadní části tělesa odšroubováním dorazu jehly a změnou jeho polohy přesunutím prvku zpět dozadu, čímž se zvětší výstupní otvor trysky a posunutím dopředu, čímž se výstupní otvor zmenší.

## Údržba po použití:

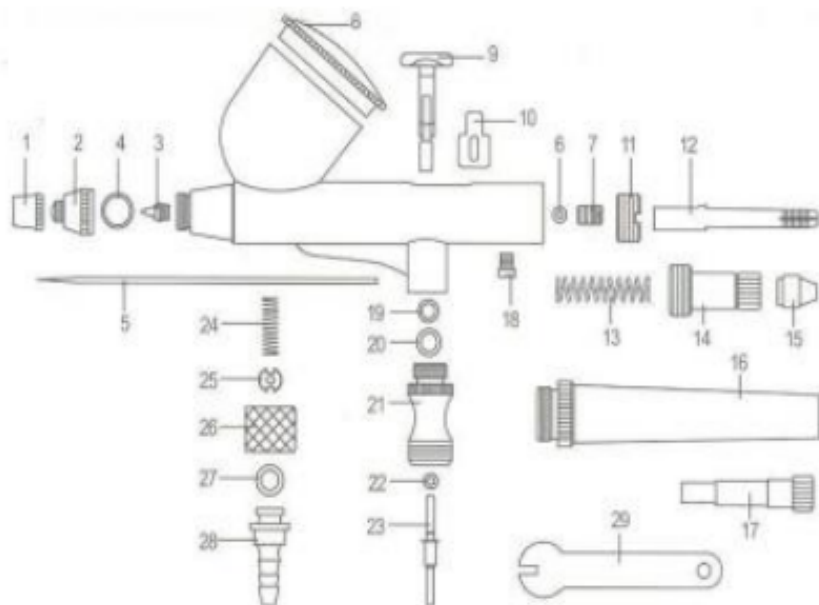
1. Vyprázdněte nádobku a jednou nebo dvakrát ji propláchněte rozpouštědlem.
2. Naplňte nádobku rozpouštědlem a poté proveďte činnosti jako při malování.

### MOŽNÉ PROBLÉMY

PROBLÉMY	PŘÍČINA	OPRAVA
Unikající kapalina z trysky a špatné malování.	Ohnutá nebo zlomená jehla, vnitřní poškození povrchu trysky.	Oprava nebo výměna poškozené části.
	Žádný kontakt trysky s jehlou.	Odšroubujte šroub jehly, nasadte jehlu na trysku a poté utáhněte šroub.
Kapalina není stříkána nebo je špatně stříkána.	Ucpaná tryska.	Propláchněte vnitřní povrch trysky rozpouštědlem.
	Špatné utažení šroubu jehly.	Utáhněte šroub jehly.



1. Kryt jehly
2. Vzduchová komora
3. Tryska
4. O-kroužek
5. Jehla
6. O-kroužek
7. Šroub
8. Nádobka na barvu
9. Hlavní tlačítko
10. Vodítko hlavního tlačítka
11. Matice
12. Vodítko jehly
13. Pružina jehly
14. Kryt pružiny jehly
15. Doraz jehly
16. Zadní kryt jehly
17. Nastavení množství barvy
18. Upínací šroub jehly
19. O-kroužek
20. O-kroužek
21. Vzduchový ventil
22. O-kroužek
23. Jehla ventilu
24. Pružina jehly ventilu
25. Matice
26. Matice připojení
27. O-kroužek
28. Připojení
29. Klíč



**TORRIA** **CARS** s.r.o.