


# Regulátor tlaku 1/4", 0-10 bar

## Návod k použití

Před prvním použitím si pečlivě přečtěte tento manuál. Seznamte se se všemi instrukcemi, které jsou nezbytné pro bezpečnou manipulaci s náradím.

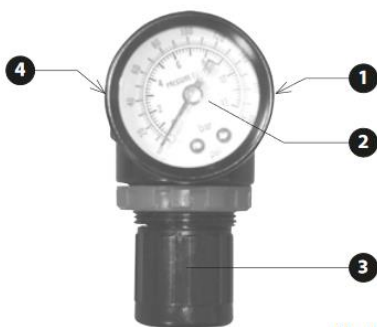
	před použitím si přečtěte manuál		noste chrániče uší
	noste ochranné brýle		noste ochranný oděv

### Bezpečnostní prohlášení:

Nedodržení bezpečnostních opatření může vést ke zranění nebo smrti. S náradím smí pracovat pouze osoby, které si pečlivě prostudovaly následující instrukce. Varování a instrukce v tomto manuálu musí být maximálně dodržovány. V tomto manuálu nejsou popsány veškeré situace, které mohou při práci s náradím nastat. Je tedy nutné maximálně dodržovat veškeré bezpečnostní předpisy, abyste předešli případnému nebezpečí úrazu.

### Charakteristika:

- Regulátor je určen k regulaci tlaku stlačeného vzduchu.
- Maximální pracovní tlak je 8 bar. Maximální přípustný tlak je 10 bar.

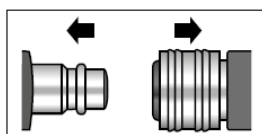
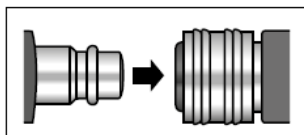


- 1 Výstup vzduchu z regulátoru
- 2 Manometr
- 3 Matice regulátoru tlaku
- 4 Vstup vzduchu do regulátoru

### Použití:

1. Do otvoru vstupu a výstupu vzduchu našroubujte konektory rychlospojek pro připojení vzduchové hadice.
2. Na regulátor našroubujte manometr.

3. Regulátor připojte vzduchovou hadicí ke kompresoru a k pneumatickému nářadí.
4. Vsuvku rychlospojky zasuněte do zásuvky rychlospojky. Přesvědčte se o pevném spojení spojovacích prvků. Pro zapojení stlačte kroužek zásuvky rychlospojky a vsuvku vysuňte ven.
5. Zapněte kompresor.
6. Regulátor tlaku povytažením matice odjistěte a jejím otáčením nastavte požadovaný tlak.
7. Při nastavení tlaku nepřekračujte maximální tlak předepsaný výrobcem.
8. Po nastavení tlaku matici opět zmáčkněte.
9. Po ukončení práce vypněte kompresor a ze systému odpusťte vzduch.



## Skladování:

Zařízení skladujte na suchém místě, kde teplota neklesne pod +5°C a zajistěte, aby bylo mimo dosah dětí.

## IX. Likvidace odpadu:

Zařízení odevzdejte k ekologické likvidaci.

Distributor: TorriaCars s.r.o., Jiráskova 476/69, Liberec, 46001, [www.torriacars.cz](http://www.torriacars.cz), email: [info@torriacars.cz](mailto:info@torriacars.cz),  
IČ: 28723163 DIČ: CZ28723163

Výrobce: F.H. GEKO, Kietlin, ul. Spacerowa 3, Radomsko 97500, Poland